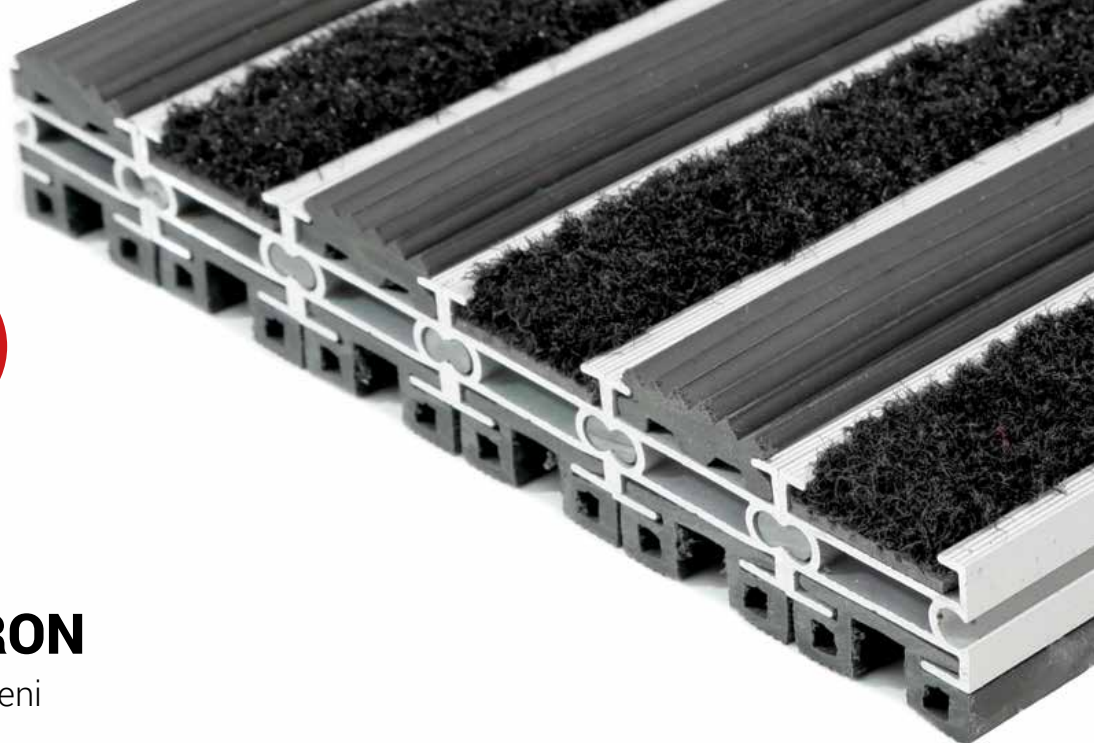




ZONA ČIŠĆENJA



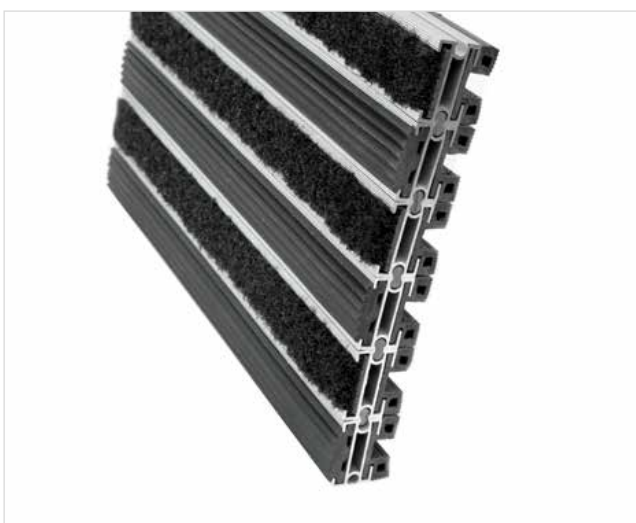
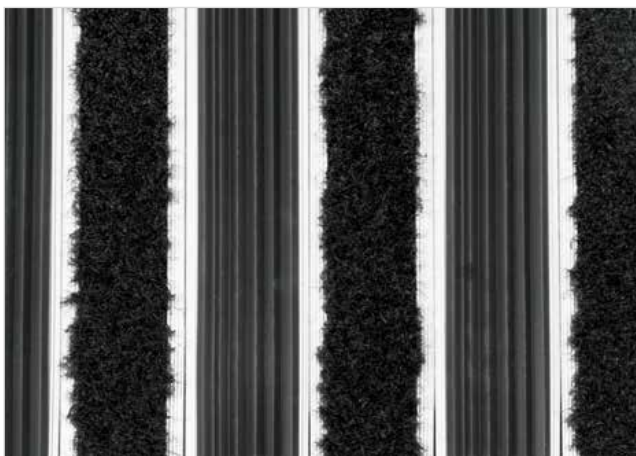
VISINA (mm)



## STILMAT BARON

Guma/tkanina - zatvoreni

Šifra: BCRC



**Model Stilmat Baron** je najviši među aluminijumskim otiračima. Pogodan za skupljanje izuzetno velike količine prljavštine. Alternativni, zatvoreni sistem. Idealan za unutrašnju upotrebu i skupljanje krupne i sitne prljavštine i vlage. Eloksirani aluminijum, visina – 28 mm. Pogodan za prelaženje kolicima. Mogućnost izrade u svim oblicima. Stilmat garantuje besprekoran glamur za svaki ulaz, jer je sinonim u izradi vrhunskih aluminijumskih otirača sa dugogodišnjom tradicijom.



Vrsta prljavštine: Krupna i sitna



Otpornost: Na sve vremeske uslove



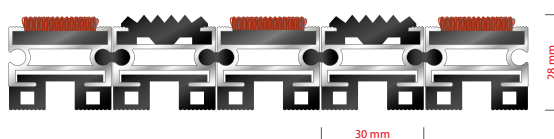
Karakteristike: Prelaz kolicima



Završna obrada: Eloksirano



Mogućnost dodavanje Logotipa komapnije



# STILMAT BARON

Guma/tkanina - zatvoreni

Šifra: BCRC

Model:	BARON (guma/tkanina - zatvoreni)
Vrsta ispune:	Profilisana guma i superupijajući visokokvalitetan tekstil, 100% Polyester. Otporan pri svim vremenskim uslovima.
Idealan za:	Za unutrašnju upotrebu i skupljanje krupne i sitne prljavštine i vlage
Boja ispune:	Crna, siva braon..
Verzija povezivanja profila:	Zatvoreni sistem
Šifra:	BCRC
Visina (mm) cca:	28
Idealna pozicija na ulazu:	Natkrivene spoljne zone i prolazi
Zona čišćenja: I – II - III	II
Frekventnost ulaza:	Visoka
Broj posetilaca:	Dnevno preko 5000
Vrste kolica koje se mogu koristiti:	Bebi, invalidska, ručna i šoping kolica
Osnovna konstrukcija otirača:	Izrađeno od čvrstog eloksiranog aluminijuma sa gumenom zvučnom izolacijom ispod profila
Zaštita aluminijumske konstrukcije:	Kompletno eloksirani profili, otporni na koroziju, habanje i grebanje. Manje privlačenja i skupljanja prljavštine. Viši estetski izgled i otpornija površina u odnosu na iste sirove aluminijumske profile.
Debljina aluminijumskih profila (mm):	1.2
Način povezivanja profila:	Jaka PVC povezujuća traka, celom dužinom profila
Standardni razmak između profila (mm):	0 mm
Otpornost na klizanje:	Guma R12 vlažno, R13 suvo - Tkanina DS
Maksimalna širina/ dužina profila po segmentu otirača (mm):	6000
Maksimalna dužina/pravac kretanja po segmentu otirača (mm):	Bilo koja
Težina pojedinačnog otirača po specifikaciji fabrike ili specifikaciji kupca	Maksimalna preporučena težina po otiraču je 45 kg
Dubina otvora za ovaj model (mm) * bez ugradnog rama:	28
Nosivost/izdržljivost kg/100cm <sup>2</sup>	2200
Težina (kg/m <sup>2</sup> )	30
Opcija logotipa	Gravirani logo
Kontakt	STILMAT

Garancija: 5 godina na aluminijumske delove i konstrukciju