



ZONA ČIŠĆENJA



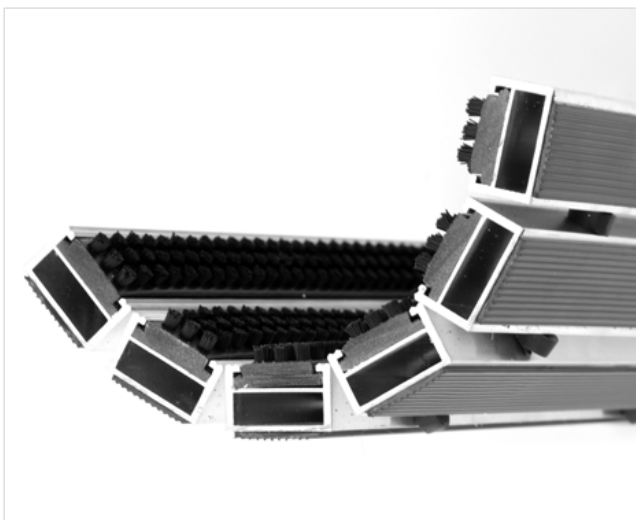
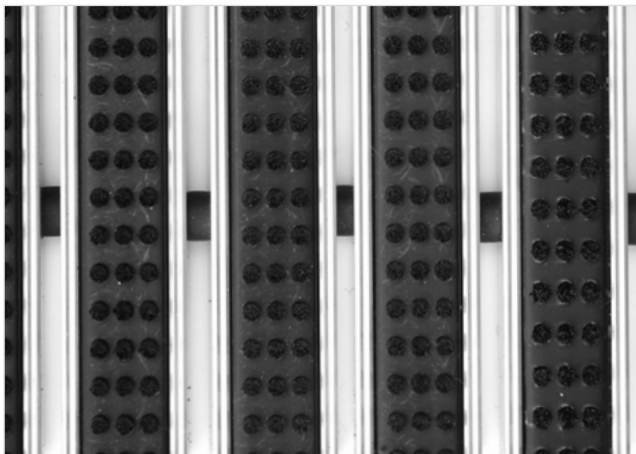
VISINA (mm)



STILMAT DICTATOR

Lux četka - otvoreni

Šifra: DOB



DICTATOR je najjači model od svih aluminijumskih otirača. Posebno ojačana aluminijumska konstrukcija (2 do 2.5 puta u odnosu na standardne modele) koja je potrebna za objekte sa ekstremnom frekvencijom prolaznika i izdržljiv pri prelasku velikim opterećenjem svim vrstama kolica čak i paletarima. Idealan za skupljanje krupne prljavštine, zahvaljujući visokokvalitetnim četkicama, visine 25 mm. Mogućnost izrade u svim oblicima. Eloksaza na zahtev. Garantujemo besprekoran izgled, kvalitet i funkcionalnost za svaki ulaz, jer je Stilmat sinonim u izradi vrhunskih aluminijumskih otirača sa dugogodišnjom tradicijom.



Vrsta prljavštine: Krupna



Otpornost: Na sve vremeske uslove



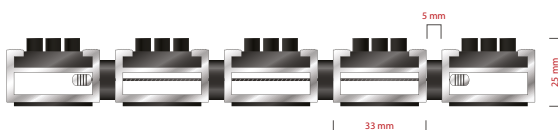
Karakteristike: Prelaz kolicima



Završna obrada: Eloksirano



Mogućnost dodavanje Logotipa kompanije



STILMAT DICTATOR

Lux četka - otvoreni

Šifra: **DOB**

Model:	DICTATOR (lux četka - otvoreni)
Idealan za:	Za skupljanje krupne prljavštine
Vrsta ispune:	Lux četkice otporne pri svim vremenskim uslovima
Boja ispune:	Crna, siva
Verzija povezivanja profila:	Otvoreni sistem
Šifra:	DOB
Visina (mm) cca:	25
Idealna pozicija na ulazu:	Spoljašnja
Zona čišćenja: I – II - III	I
Frekventnost ulaza:	Extremna
Automatska vrata	Moguća opcija 3 mm razmaka između profila za pokretna kružna vrata u skladu sa EN 16005
Broj posetilaca:	Dnevno preko 2000
Vrste kolica koje se mogu koristiti:	Bebi, invalidska, ručna, šoping kolica...paletari
Osnovna konstrukcija otirača:	Izrađen od čvrstih i ojačanih aluminijumskih profila sa gumenom zvučnom izolacijom ispod profila
Zaštita aluminijumske konstrukcije:	Može biti eloksiran na zahtev! Kompletно eloksirani profili, otporni na koroziju, habanje i grebanje. Manje privlačenja i skupljanja prljavštine. Viši estetski izgled i otpornija površina u odnosu na iste sirove aluminijumske profile.
Debljina aluminijumskih profila (mm):	2.5
Način povezivanja profila:	Pocinkovana čelična sajla i gumeni distanceri
Standardni razmak između profila (mm):	5 mm (opciono 3mm za automatska i kružna vrata)
Otpornost na klizanje:	R13
Maksimalna širina/ dužina profila po segmentu otirača (mm):	6000
Maksimalna dužina/pravac kretanja po segmentu otirača (mm):	Bilo koja
Težina pojedinačnog otirača po specifikaciji fabrike ili specifikaciji kupca	Maksimalna preporučena težina po otiraču je 45 kg
Dubina otvora za ovaj model (mm) * bez ugradnog rama:	25
Nosivost/izdržljivost kg/100cm ²	4000
Težina (kg/m ²)	25
Opcija logotipa	Gravirani logo
Kontakt	STILMAT

Garancija: 5 godina na aluminijumske delove i konstrukciju