



ZONA ČIŠĆENJA



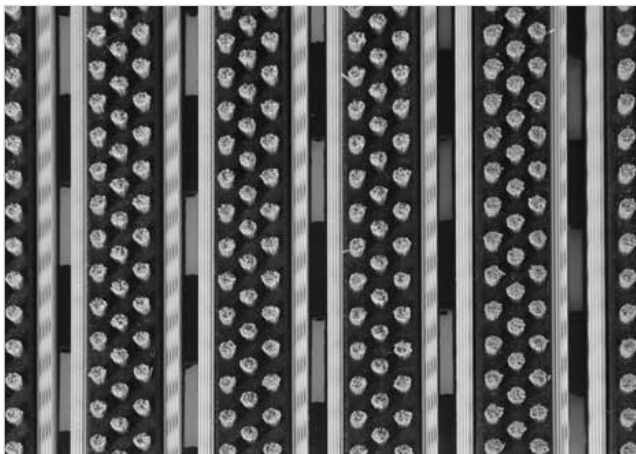
VISINA (mm)



STILMAT MOGUL

Lux četka - otvoreni

Šifra: MOB



Model Stilmat Mogul je ekonomičan aluminijumski otirač, pogodan za sve ulaze sa manjom frekvencijom prolaznika. Idealan za spoljašnju upotrebu za skupljanje krupne prljavštine. Elokirani aluminijum, visina 18 mm. Fleksibilni "rolo" sistem, izuzetno praktičan i lak za održavanje. Pogodan za prelaženje kolicima. Mogućnost izrade u svim oblicima. Stilmat garantuje besprekoran glamur za svaki ulaz, jer je sinonim u izradi vrhunskih aluminijumskih otirača sa dugogodišnjom tradicijom.



Vrsta prljavštine: Krupna



Otpornost: Na sve vremeske uslove



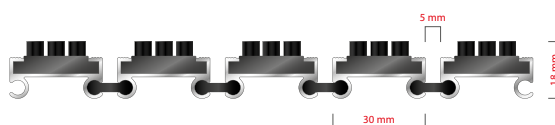
Karakteristike: Prelaz kolicima



Završna obrada: Elokirano



Mogućnost dodavanje Logotipa kompanije



STILMAT MOGUL

Lux četka - otvoreni

Šifra: MOB

Model:	Mogul (lux četka - otvoreni)
Idealan za:	Za skupljanje krupne prljavštine
Vrsta ispune:	Lux četkice, otporan pri svim vremenskim uslovima
Boja ispune:	Crna, siva
Verzija povezivanja profila:	Otvoreni sistem
Šifra:	MOB
Visina (mm) cca:	18
Idealna pozicija na ulazu:	Spoljašnja
Zona čišćenja: I – II - III	I
Frekventnost ulaza:	Normalna
Broj posetilaca:	Dnevno do 1000
Vrste kolica koje se mogu koristiti:	Bebi, invalidska, ručna i šoping kolica
Osnovna konstrukcija otirača:	Izrađeno od čvrstog aluminijuma bez donje gume
Debljina aluminijumskih profila (mm):	1.0
Način povezivanja profila:	Jaka fleksibilna PVC povezujuća traka, celom dužinom profila
Standardni razmak između profila (mm):	5 mm (opciono 3mm za automatska i kružna vrata)
Otpornost na klizanje:	R13
Maksimalna širina/dužina profila po segmentu otirača (mm):	6000
Maksimalna dužina/pravac kretanja po segmentu otirača (mm):	Bilo koja
Težina pojedinačnog otirača po specifikaciji fabrike ili specifikaciji kupca	Maksimalna preporučena težina po otiraču je 45 kg
Dubina otvora za ovaj model (mm) * bez ugradnog rama:	18
Nosivost/izdržljivost kg/100cm ²	1500
Težina (kg/m ²)	15
Opcija logotipa	Gravirani logo
Kontakt	STILMAT

Garancija: 5 godina na aluminijumske delove i konstrukciju