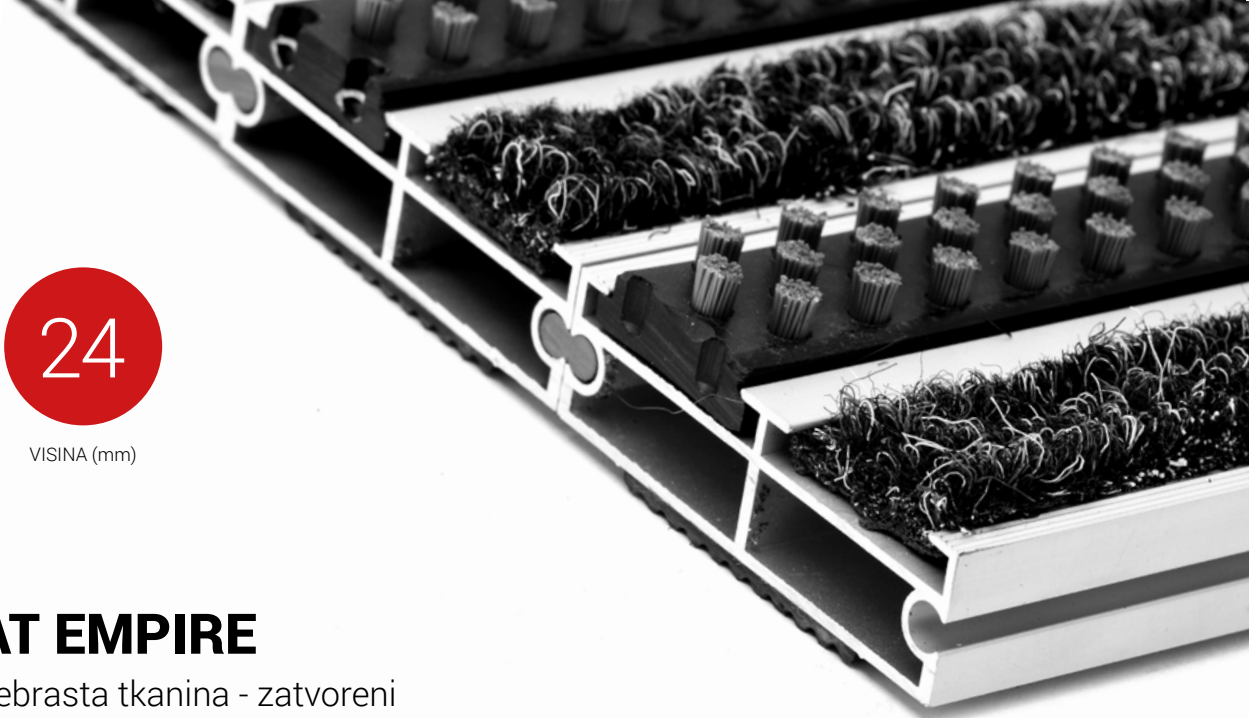




ZONA ČIŠĆENJA



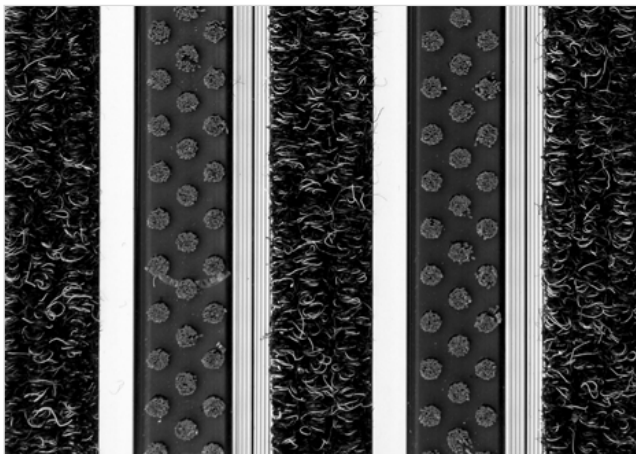
VISINA (mm)



## STILMAT EMPIRE

Lux četka/Rebrasta tkanina - zatvoreni

Šifra: TCBL



Empire je aluminijumski otirač sa alternativnim, zatvorenim sistemom, širim profilima i modernim dizajnom. Pogodan za unutrašnju upotrebu i normalnu/visoku frekvenciju prolaznika. Idealan za skupljanje krupne i sitne prljavštine i vlage. Elokirani aluminijum, visina 24 mm. Pogodan za prelaženje kolicima. Mogućnost izrade u svim oblicima. Stilmat garantuje besprekoran glamur za svaki ulaz, jer je sinonim u izradi vrhunskih aluminijumskih otirača sa dugogodišnjom tradicijom.



Vrsta prljavštine: Krupna i sitna



Otpornost: Na sve vremeske uslove



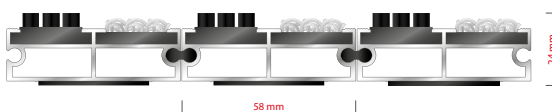
Karakteristike: Prelaz kolicima



Završna obrada: Elokirano



Mogućnost dodavanje Logotipa komapnije



# STILMAT EMPIRE

Lux četka/Rebrasta tkanina - zatvoreni

Šifra: TCBL

Model:	EMPIRE (lux četka/rebrasta tkanina - zatvoreni )
Vrsta ispune:	Lux četkice i Rebrasta visokokvalitetana tkanina za javnu upotrebu (A+,EFL), 100% Polyester sa gel podlogom. Otporan pri svim vremenskim uslovima
Idealan za:	Za skupljanje krupne i sitne prljavštine i vlage
Boja ispune:	Crna, siva braon..
Verzija povezivanja profila:	Zatvoreni sistem
Šifra:	TCBL
Visina (mm) cca:	24
Idealna pozicija na ulazu:	Natkrivena spoljna i prolazi
Zona čišćenja: I – II - III	II
Frekventnost ulaza:	Normalna/Visoka
Broj posetilaca:	Dnevno do 2000
Vrste kolica koje se mogu koristiti:	Bebi, invalidska, ručna i šoping kolica
Osnovna konstrukcija otirača:	Izrađeno od čvrstog eloksiranog aluminijuma sa gumenom zvučnom izolacijom ispod profila
Zaštita aluminijumske konstrukcije:	Kompletno eloksirani profili, otporni na koroziju, habanje i grebanje. Manje privlačenja i skupljanja prljavštine. Viši estetski nivo i otpornija površina u odnosu na iste sirove aluminijumske profile.
Debljina aluminijumskih profila (mm):	1.2
Način povezivanja profila:	Jaka PVC povezujuća traka, celom dužinom profila
Standardni razmak između profila (mm):	0mm
Otoprnost na klizanje:	Četkice R13 - Rebrasta tkanina DS
Maksimalna širina/ dužina profila po segmentu otirača (mm):	6000
Maksimalna dužina/pravac kretanja po segmentu otirača (mm):	Bilo koja
Težina pojedinačnog otirača po specifikaciji fabrike ili specifikaciji kupca	Maksimalna preporučena težina po otiraču je 45 kg
Dubina otvora za ovaj model (mm) * bez ugradnog rama:	24
Nosivost/izdržljivost kg/100cm <sup>2</sup>	2200
Težina (kg/m <sup>2</sup> )	20
Opcija logotipa	Gravirani logo
Kontakt	STILMAT

Garancija: 5 godina na aluminijumske delove i konstrukciju