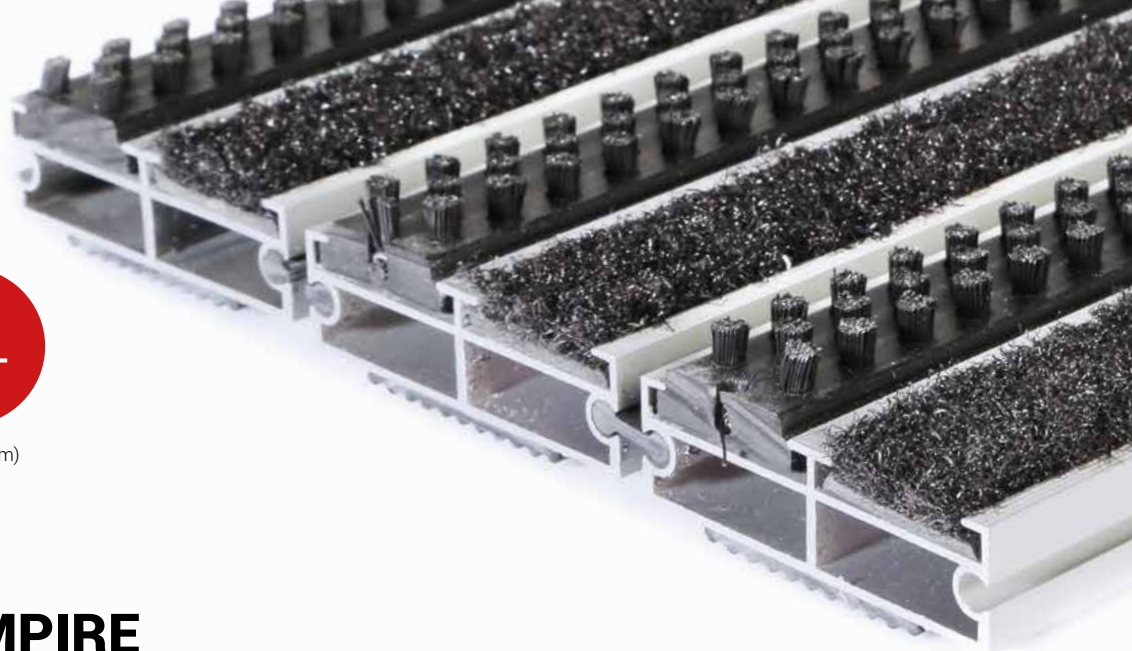


2

ZONA ČIŠĆENJA

24

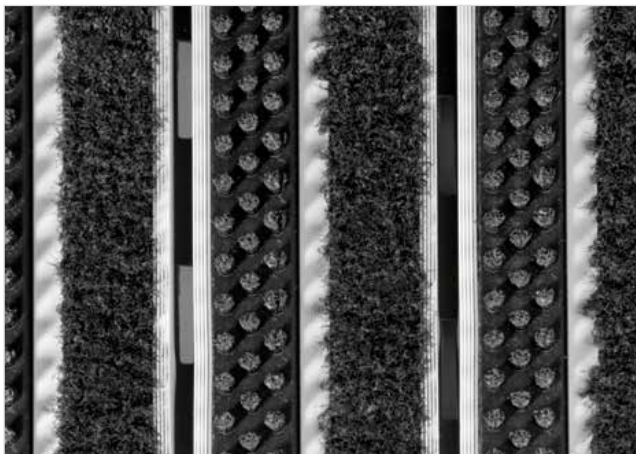
VISINA (mm)



## STILMAT EMPIRE

Lux četka/tkanina - otvoreni

Šifra: TOBC



**Model Stilmat Empire** je širi i moderniji aluminijumski otirač sa duplom ispunom. Pogodan za unutrašnju upotrebu sa normalnom/visokom frekvencijom prolaznika. Idealan za skupljanje krupne i fine prljavštine i vlage. Pogodan za prelaženje kolicima. Eloksirani aluminijum, visina – 24 mm.



Vrsta prljavštine: Krupna i sitna



Otpornost: Na sve vremeske uslove



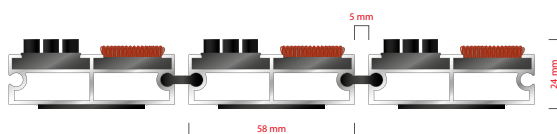
Karakteristike: Prelaz kolicima



Završna obrada: Eloksirano



Mogućnost dodavanje Logotipa kompanije



# STILMAT EMPIRE

Lux četka/tkanina - otvoreni

Šifra: TOBC

Model:	EMPIRE ( lux četka/tkanina - otvoreni)
Idealan za:	Za skupljanje krupne i fine prljavštine i vlage
Vrsta ispune:	Lux četkice i superupijajući visokokvalitetan tekstil - 100% Polyamid. Otporan pri svim vremenskim uslovima
Boja ispune:	Crna, siva, braon
Verzija povezivanja profila:	Otvoreni sistem
Šifra:	TOBC
Visina (mm) cca:	24
Idealna pozicija na ulazu:	Natkrivena spoljna i prolazi
Zona čišćenja: I – II - III	II
Frekventnost ulaza:	Normalna/visoka
Broj posetilaca:	Dnevno do 2000
Vrste kolica koje se mogu koristiti:	Bebi, invalidska, ručna i šoping kolica
Osnovna konstrukcija otirača:	Izrađeno od čvrstog eloksiranog aluminijuma sa gumenom zvučnom izolacijom ispod profila
Zaštita aluminijumske konstrukcije:	Kompletno eloksirani profili, otporni na koroziju, habanje i grebanje. Manje privlačenja i skupljanja prljavštine. Viši estetski nivo i otpornija površina u odnosu na iste sirove aluminijumske profile.
Debljina aluminijumskih profila (mm):	1.2
Način povezivanja profila:	Jaka fleksibilna PVC povezujuća traka, celom dužinom profila
Standardni razmak između profila (mm):	5mm (opciono 3mm za automatska i kružna vrata)
Otoprnost na klizanje:	Četkice R13 – Tkanina DS
Maksimalna širina/ dužina profila po segmentu otirača (mm):	6000
Maksimalna dužina/pravac kretanja po segmentu otirača (mm):	Bilo koja
Težina pojedinačnog otirača po specifikaciji fabrike ili specifikaciji kupca	Maksimalna preporučena težina po otiraču je 45 kg
Dubina otvora za ovaj model (mm) * bez ugradnog rama:	24
Nosivost/izdržljivost kg/100cm <sup>2</sup>	2200
Težina (kg/m <sup>2</sup> )	17
Opcija logotipa	Gravirani logo
Kontakt	STILMAT

Garancija: 5 godina na aluminijumske delove i konstrukciju