

3

ZONA ČIŠĆENJA

20

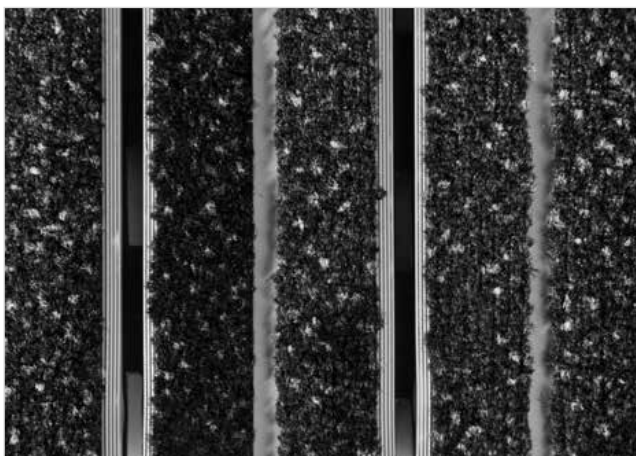
VISINA (mm)



## STILMAT EMPIRE

Tkanina - otvoreni

Šifra: TOC



**Model Stilmat Empire** je širi i moderniji aluminijumski otirač sa duplom ispunom. Pogodan za unutrašnju upotrebu sa normalnom/visokom frekvencijom prolaznika. Idealan za skupljanje fine prljavštine i vlage. Pogodan za prelaženje kolicima.. Eloksirani aluminijum, visina – 20 mm.



Vrsta prljavštine: Sitna



Otpornost: Na sve vremeske uslove



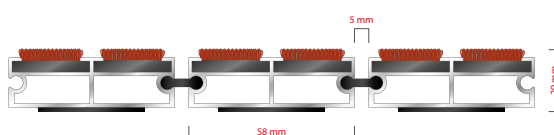
Karakteristike: Prelaz kolicima



Završna obrada: Eloksirano



Mogućnost dodavanje Logotipa komapnije



# STILMAT EMPIRE

Tkanina - otvoreni

Šifra: TOC

Model:	EMPIRE (Tkanina - otvoreni)
Idealan za:	Za skupljanje fine prljavštine i vlage
Vrsta ispune:	Superupijajući visokokvalitetan tekstil. 100% Polyamid. Otporan pri svim vremenskim uslovima
Boja ispune:	Crna, siva, braon..
Verzija povezivanja profila:	Otvoreni sistem
Šifra:	TOC
Visina (mm) cca:	20
Idealna pozicija na ulazu:	Unutrašnja
Zona čišćenja: I – II - III	III
Frekventnost ulaza:	Normalna/visoka
Broj posetilaca:	Dnevno do 2000
Vrste kolica koje se mogu koristiti:	Bebi, invalidska, ručna i šoping kolica
Osnovna konstrukcija otirača:	Izrađeno od čvrstog eloksiranog aluminijuma sa gumenom zvučnom izolacijom ispod profila
Zaštita aluminijumske konstrukcije:	Kompletno eloksirani profili, otporni na koroziju, habanje i grebanje. Manje privlačenja i skupljanja prljavštine. Viši estetski nivo i otpornija površina u odnosu na iste sirove aluminijumske profile.
Debljina aluminijumskih profila (mm):	1.2
Način povezivanja profila:	Jaka fleksibilna PVC povezujuća traka, celom dužinom profila
Standardni razmak između profila (mm):	5mm (opciono 3mm za automatska i kružna vrata)
Otoprnost na klizanje:	DS
Maksimalna širina/ dužina profila po segmentu otirača (mm):	6000
Maksimalna dužina/pravac kretanja po segmentu otirača (mm):	Bilo koja
Težina pojedinačnog otirača po specifikaciji fabrike ili specifikaciji kupca	Maksimalna preporučena težina po otiraču je 45 kg
Dubina otvora za ovaj model (mm) * bez ugradnog rama:	20
Nosivost/izdržljivost kg/100cm <sup>2</sup>	2200
Težina (kg/m <sup>2</sup> )	17
Opcija logotipa	Gravirani logo
Kontakt	STILMAT

Garancija: 5 godina na aluminijumske delove i konstrukciju