



ZONA ČIŠĆENJA



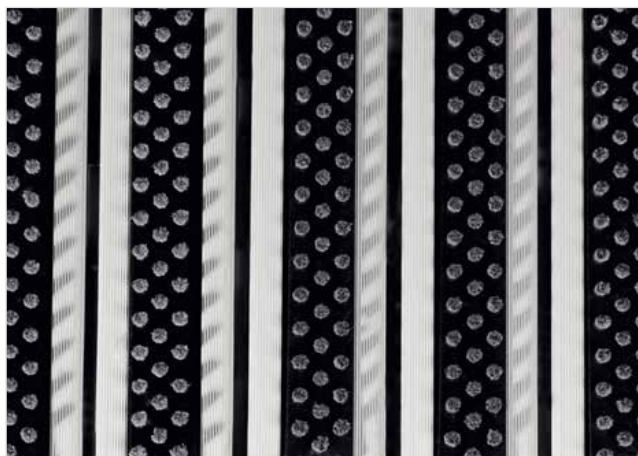
VISINA (mm)



## STILMAT PRINZ

Lux četka - otvoreni

Šifra: JOB



**Model Stilmat Prinz** je čuveni "najtanji" među STILMAT aluminijumskim otiračima. Pogodan za spoljašnju upotrebu sa normalnom/visokom frekvencijom prolaznika. Idealan za manju dubinu otvora i skupljanje velike količine krupne prljavštine. Eloksirani aluminijum, visina - 16mm. Pogodan za prelazak kolicima. Mogućnost izrade u svim oblicima. Stilmat garantuje besprekoran glamur za svaki ulaz, jer je sinonim u izradi vrhunskih aluminijumskih otirača sa dugogodišnjom tradicijom.



Vrsta prljavštine: Krupna



Otpornost: Na sve vremeske uslove



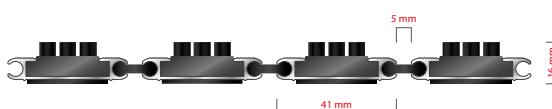
Karakteristike: Prelaz kolicima



Završna obrada: Eloksirano



Mogućnost dodavanje  
Logotipa komapnije



# STILMAT PRINZ

Lux četka - otvoreni

Šifra: **JOB**

<b>Model:</b>	<b>PRINZ ( Lux četka - otvoreni )</b>
Idealan za:	Za skupljanje velike količine krupne prljavštine
Vrsta ispune:	Lux četkice, otporne pri različitim vremenskim uslovima
Boja ispune:	Crna, siva
Verzija povezivanja profila:	Otvoreni sistem
Šifra:	JOB
Visina (mm) cca:	16
Idealna pozicija na ulazu:	Spoljašnja
Zona čišćenja: I – II - III	I
Frekventnost ulaza:	Normalna/Visoka
Broj posetilaca:	Dnevno do 1000
Vrste kolica koje se mogu koristiti:	Bebi, invalidska, ručna i šoping kolica
Osnovna konstrukcija otirača:	Izrađeno od čvrstog eloksiranog aluminijuma sa gumenom zvučnom izolacijom ispod profila
Zaštita aluminijumske konstrukcije:	Kompletno eloksirani profili, otporni na koroziju, habanje i grebanje. Manje privlačenja i skupljanja prljavštine. Viši estetski izgled i otpornija površina u odnosu na iste sirove aluminijumske profile.
Debljina aluminijumskih profila (mm):	1.2
Način povezivanja profila:	Jaka PVC povezujuća traka, celom dužinom profila
Standardni razmak između profila (mm):	5 mm (opciono 3mm za automatska i kružna vrata)
Otpornost na klizanje:	R13
Maksimalna širina/ dužina profila po segmentu otirača (mm):	6000
Maksimalna dužina/pravac kretanja po segmentu otirača (mm):	Bilo koja
Težina pojedinačnog otirača po specifikaciji fabrike ili specifikaciji kupca	Maksimalna preporučena težina po otiraču je 45 kg
Dubina otvora za ovaj model (mm) * bez ugradnog rama:	cca 16
Nosivost/izdržljivost kg/100cm <sup>2</sup>	1650
Težina (kg/m <sup>2</sup> )	cca 14
Opcija logotipa	Gravirani logo
Kontakt	STILMAT

Garancija: 5 godina na aluminijumske delove i konstrukciju